

CONCEPTO : Sistema

“Un conjunto de cosas que ordenadamente relacionadas entre sí contribuyen a un determinado objetivo”

[DRAE, 1992]

ELEMENTOS

Los **componentes** del sistema

Las **relaciones** entre ellos

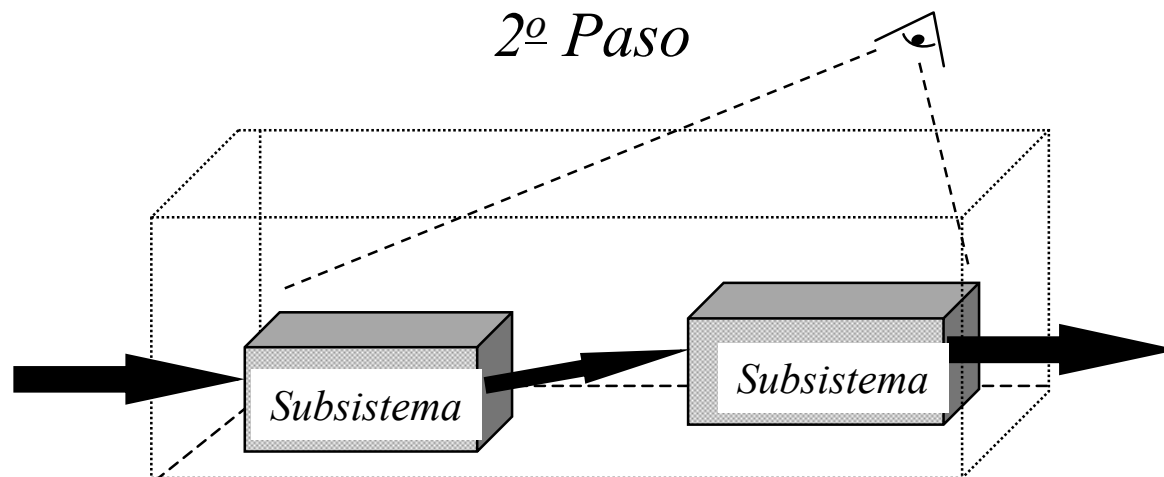
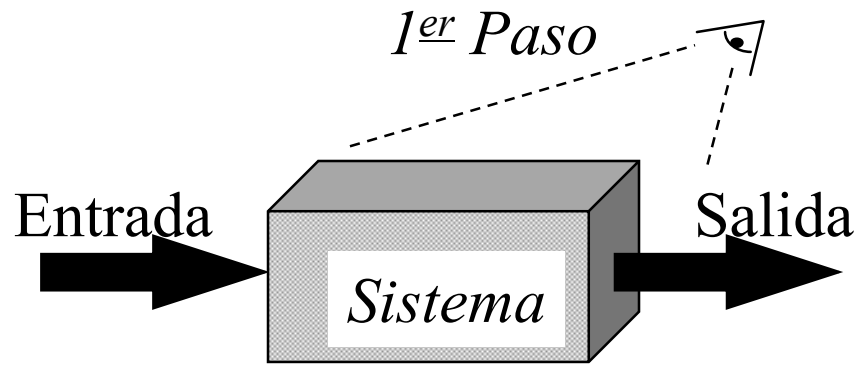
La **estructura** del sistema

El **objetivo** del sistema

El **entorno** del sistema

Los **límites** del sistema

ENFOQUE SISTEMICO



CONCEPTO DE INFORMACION

✉ DATOS / INFORMACION

✉ PROPIEDADES:

- . Relevante
- . Precisa
- . Completa
- . Adecuada
- . Oportuna
- . Nivel de detalle adecuado
- . Comprensible

DEFINICION DE SISTEMAS DE INFORMACION

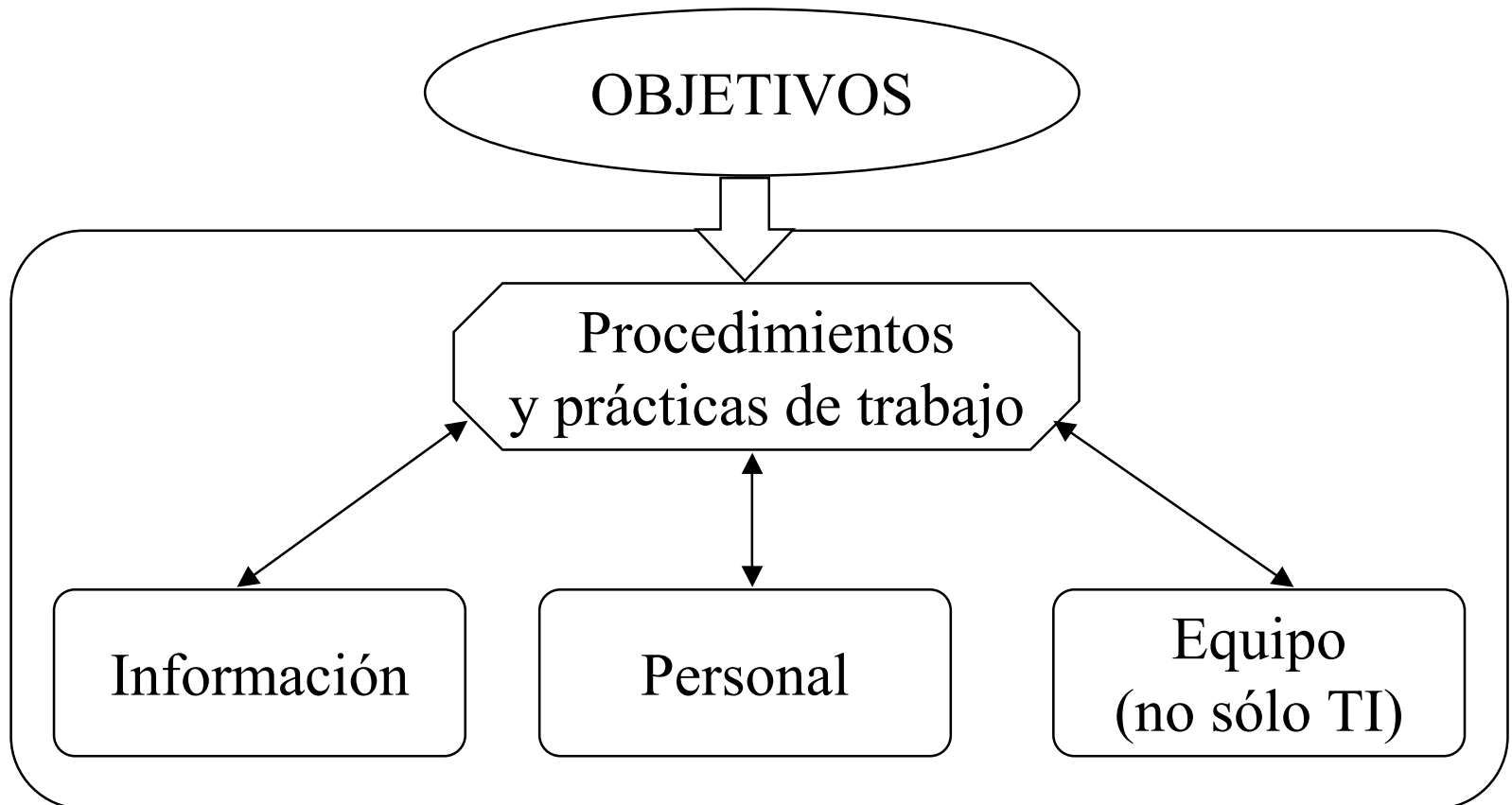
“Un conjunto formal de procesos que, operando sobre una colección de datos estructurada según las necesidades de la empresa, recopilan, elaboran y distribuyen la información (o parte de ella) necesaria para las operaciones de dicha empresa y para las actividades de dirección y control correspondientes (decisiones) para desempeñar su actividad de acuerdo a su estrategia de negocio”

(Andreu et al., 1999)

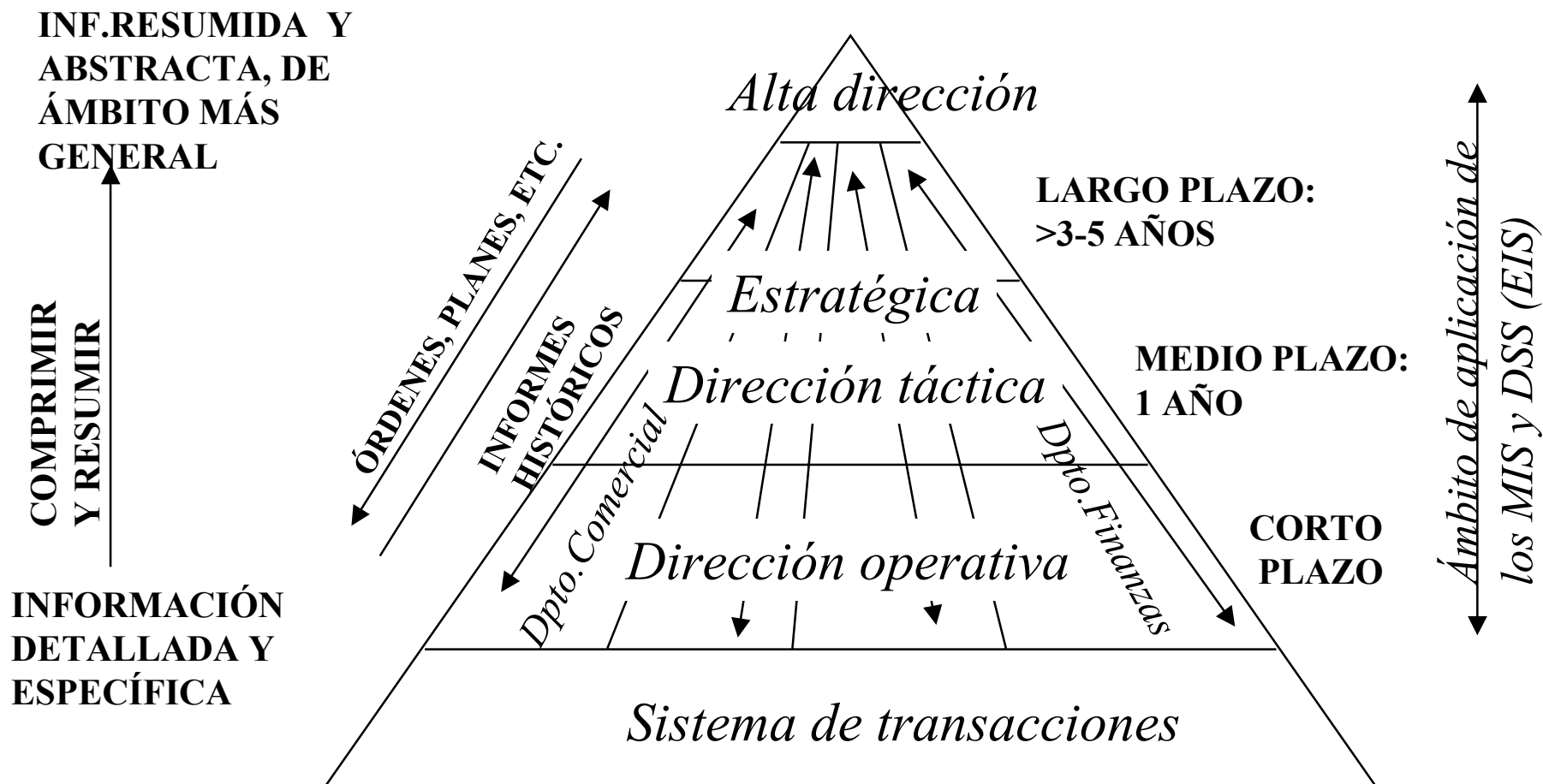
ELEMENTOS DE UN SISTEMA DE INFORMACION

- Los procedimientos y las prácticas habituales de trabajo
- La información
- Las personas o usuarios
- El equipo de soporte

ELEMENTOS DEL S.I. Y SUS RELACIONES

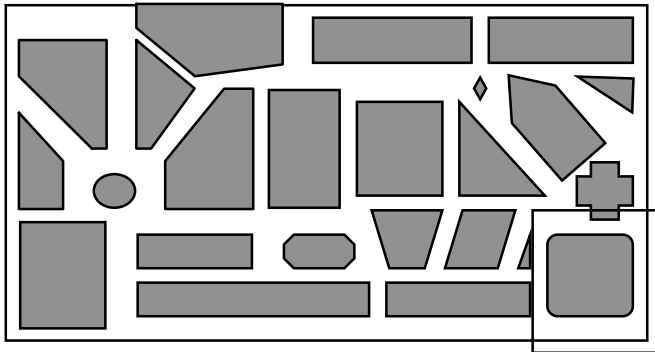


ESTRUCTURA DE PIRAMIDE DE LA EMPRESA



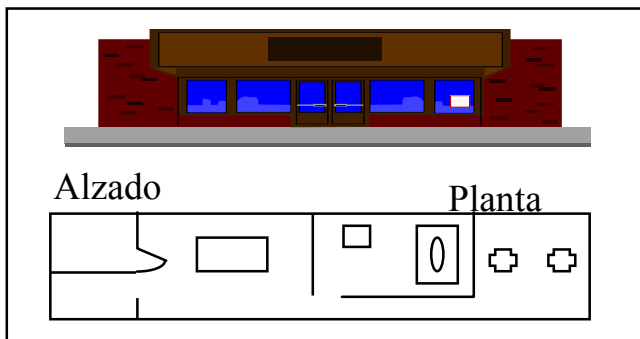
EJEMPLO DE LOS DISTINTOS NIVELES DE DECISION

Plan estratégico



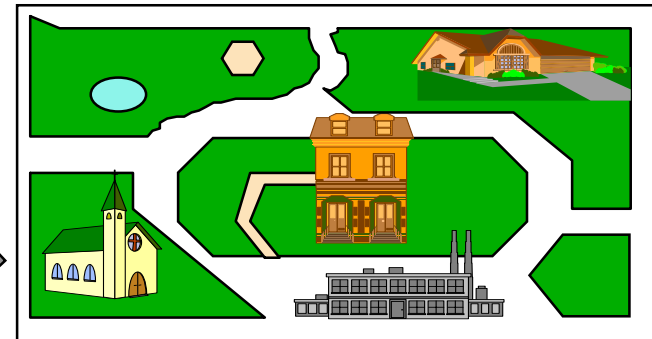
Plan general de urbanismo

Plan operativo



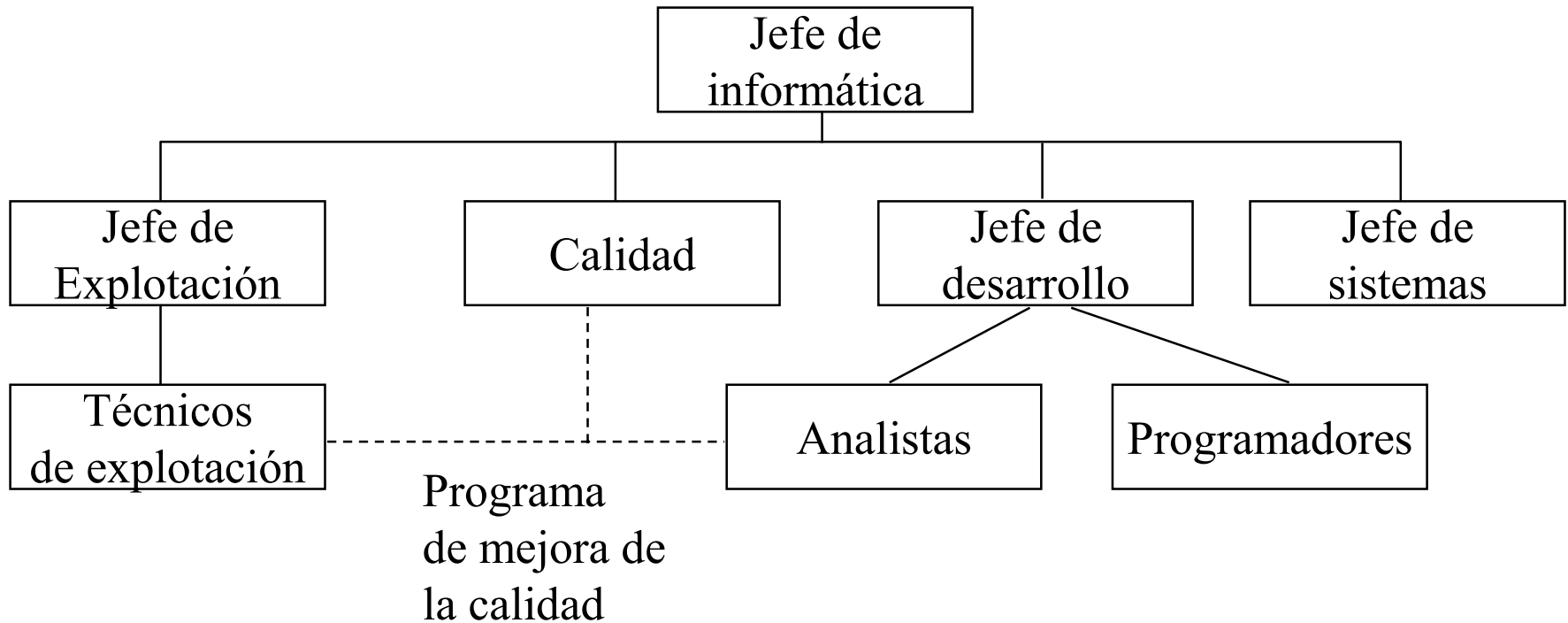
Planos de una casa

Plan Táctico



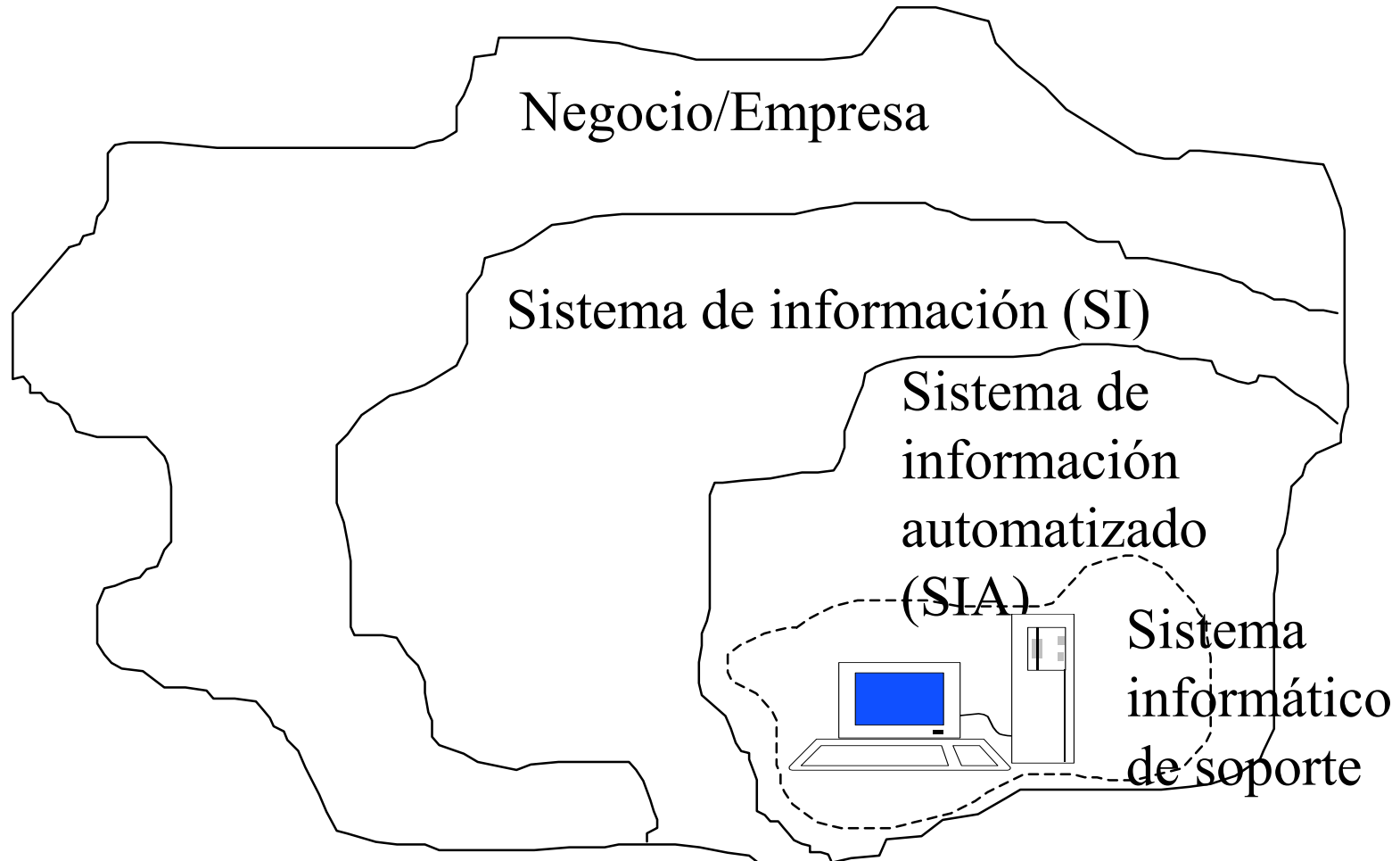
Planificación de una urbanización

ORGANIGRAMA DE UN DEPARTAMENTO DE INFORMATICA



————— *Líneas de autoridad (flujos verticales ascendentes y descendentes)*
----- *Líneas de coordinación (flujos horizontales)*

LOS CONCEPTOS DE SI, SIA Y SISTEMA INFORMATICO



CONCEPTOS RELACIONADOS CON LOS S.I.

- Sistema de Información para la Gestión (MIS)
- Sistemas de Apoyo a las Decisiones (DSS)
- Sistema de Información para Ejecutivos (EIS)
- Sistemas de Procesamiento de Transacciones