

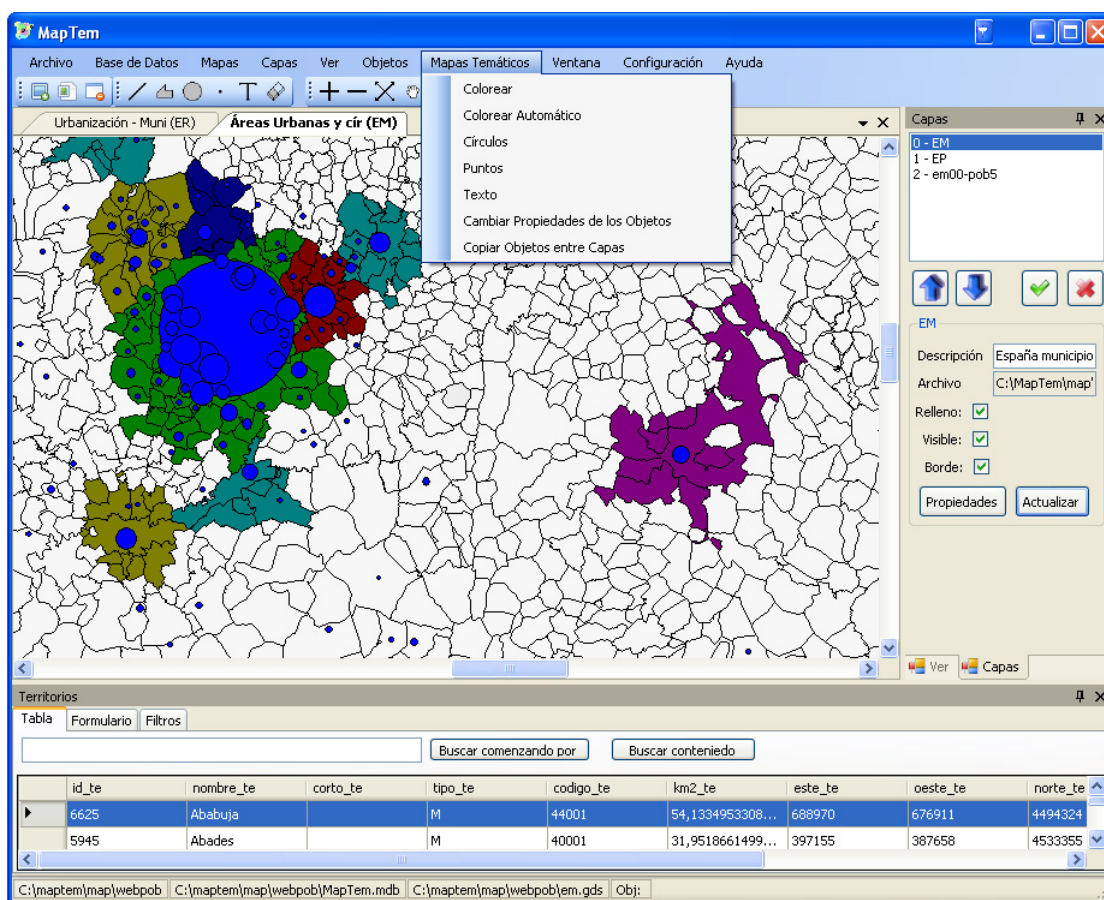
Sobre el programa MapTem:

Este programa está siendo desarrollado por el grupo [Alarcos](#) de la [Universidad de Castilla-La Mancha](#), como resultado de la experiencia de casi 10 años en generar mapas temáticos para diversos proyectos, webs, libros y otros documentos. Está prevista su comercialización a partir del próximo mes de julio-2008.

MapTem no es un Sistema de Información Geográfica (SIG), es decir, no es un programa complejo y caro para dibujar mapas, con multitud de capacidades y funcionalidades de dibujo y geométricas, pero que requieren mucho tiempo y esfuerzo para llegar a obtener lo que se quiere.

MapTem es un *generador automático de mapas temáticos a partir de datos en tablas*. Si usted tiene una tabla con valores de ciertos datos para una lista de territorios, en cuestión de pocos minutos, usted podrá generar mapas que muestran visualmente de múltiples maneras dichos datos en dichos territorios. Se trata por tanto de una herramienta para ayudar a los no expertos que desean disponer, lo más fácilmente posible, de mapas que representan los datos asociados a ciertos territorios.

Un escenario típico de uso de **MapTem** es el siguiente: Usted dispone de una tabla excel con una fila para cada municipio y con columnas con los datos de las variables de interés (cuota de mercado, número de oficinas, densidad de población,), que desea representar gráficamente. Sin tener que dibujar nada usted podrá colorear automáticamente los municipios o provincias en función de una variable, crear círculos con color y tamaño indicativos del valor de otra variable, o añadir símbolos especiales cuyo tamaño sea indicativo del valor de otra variable. Usted no tendrá que dibujar nada a mano (aunque el programa lo permite) para obtener el mapa temático.

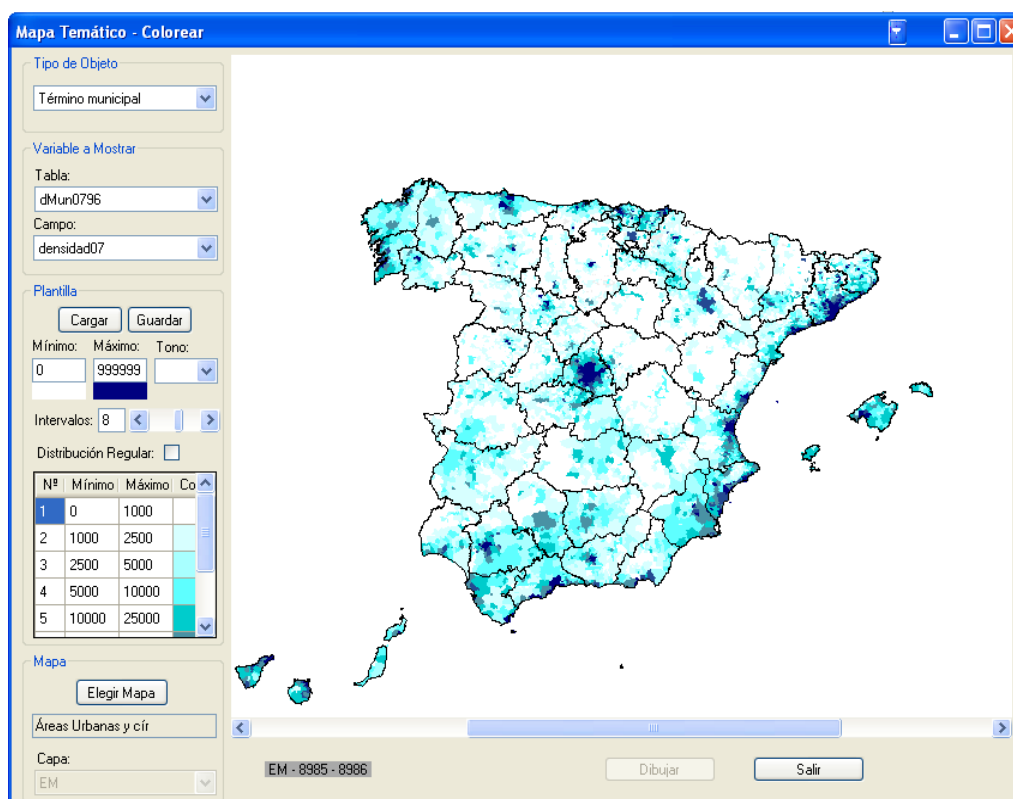


Con **MapTem**, por ejemplo, basta 1 minuto para generar un mapa con todos los municipios españoles (más de 8000) coloreados en base a la densidad de población, marcar con un símbolo especial los municipios en los cuales nuestra empresa dispone de oficina o tienda de ventas, o mostrar con un color o trama diferente el territorio atendido por cada comercial, ...

MapTem incluye una **base de datos** integrada que viene ya preparada con datos diversos (de población, de áreas urbanas, de áreas comerciales y económicas, etc.), pero usted puede incorporar nuevos datos cuando lo necesite. El programa incluye opciones de **importación y exportación** de tablas desde/hacia excel (XLS), texto plano (TXT) y Access (MDB). La base de datos de **MapTem** está en formato MDB (Microsoft Access) abierto, de forma que es posible trabajar con ella de manera independiente al programa, aunque, pensando en los usuarios que no conocen Access, desde los menús del programa se dispone de todas las opciones necesarias.

Se incluye una **colección inicial de mapas** de España, con municipios, provincias, comunidades autónomas, áreas urbanas y áreas comerciales. Además, el programa permite trabajar con nuevos tipos de territorios simplemente con preparar una tabla que indique a qué territorio (comarca, zona de venta, distrito electoral, etc.) pertenece cada municipio. Los mapas pueden ser **impresos** en papel o en archivos de formatos diversos (PDF, PNG, JPG, etc.).

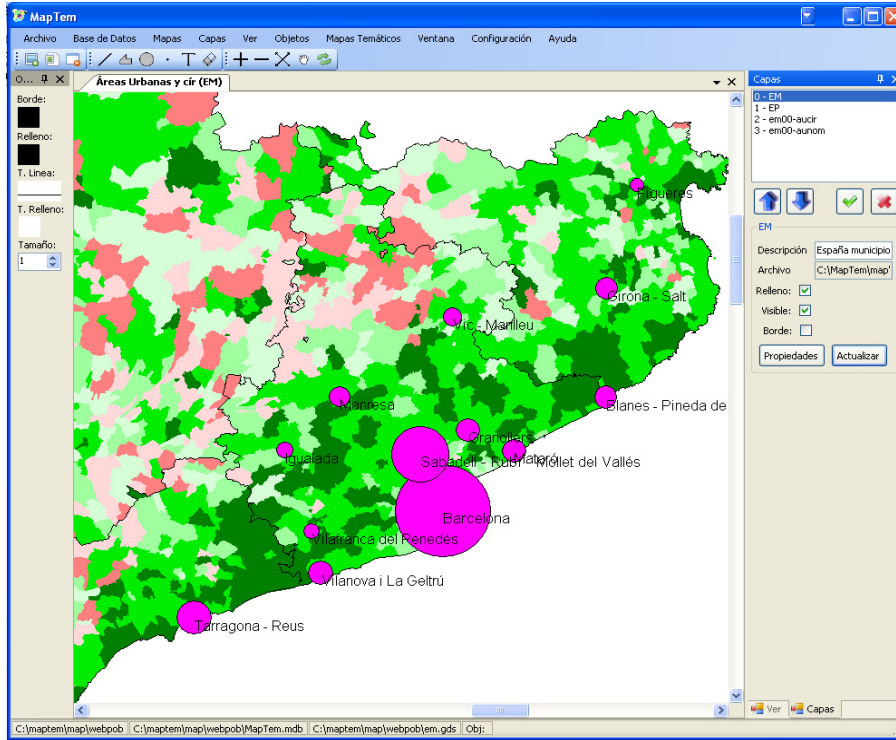
A voluntad del usuario, se puede trabajar con una completa **integración** entre los objetos del mapa y los territorios correspondientes de la base de datos. Esto permite acciones como elegir un territorio de la base de datos y que sea señalado automáticamente en el mapa o elegir un objeto del mapa y conocer el territorio al que corresponde. Esta funcionalidad puede ser especialmente útil para presentaciones interactivas y educación.



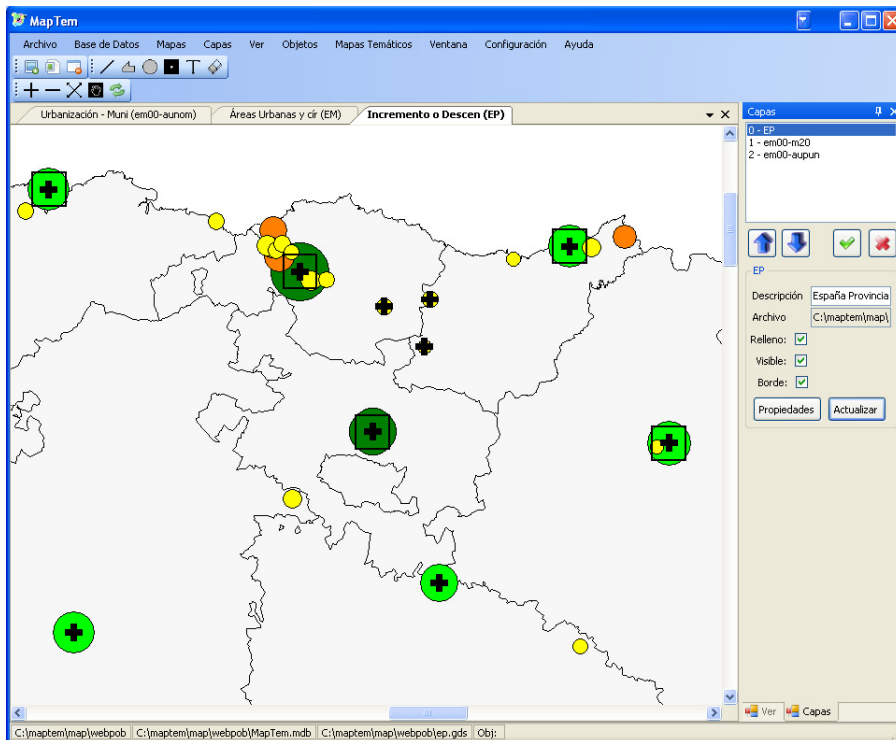
MapTem permite trabajar con **varias capas** en cada mapa, que se pueden ordenar y mostrar a gusto del usuario. De esta manera se pueden generar distintas vistas combinando de distintas maneras las mismas capas. También es posible reutilizar una misma capa en más de un mapa. El resultado de estas capacidades es la máxima flexibilidad para el usuario a la hora de representar

y visualizar distintas variables (mediante colores de fondo, tramas de fondo, círculos, símbolos, texto o líneas) para distintos territorios.

Si está interesado/a en **MapTem** y desea más información puede contactar por email en maptem.alarcos@uclm.es



Combinando capas con color de fondo, círculos y textos



Combinando capas con círculos y símbolos diferentes